

PROGRAMME POUR LES AIDANTS

dont le proche vit avec un trouble borderline



Un seul diagnostic !

Participez à notre programme

Multifamilial et gratuit :

Connexions Familiales

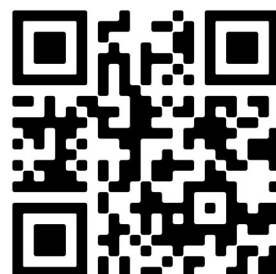


Programme de psychoéducation
Trouble de la personnalité borderline

Pour obtenir plus d'informations et participer au programme :

CLAP@ch-le-vinatier.fr

04 37 91 54 95

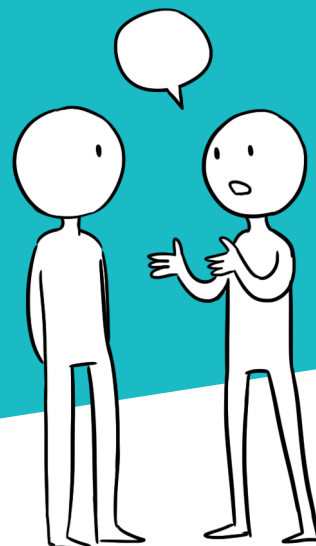


Connexion familiales s'adresse aux aidants

(famille, entourage) dont le proche vit avec un trouble de la personnalité borderline (personnalité état limite ou dysrégulation émotionnelles)

Cette personne n'est pas présente lors des séances

1 Session annuelle
12 Participants
12 Séances
2 Heures 30



- Éducation sur les troubles borderline et le fonctionnement familial
- Présentation de l'état des recherches sur le TPL
- Développement de compétences individuelles et familiales pour gérer les réactions émotionnelles négatives en contexte de groupe :
 - * *Aptitudes relationnelles de pleine conscience*
 - * *Aptitudes à la communication efficace*
 - * *Stratégies de validation*
 - * *Compétences en gestion de problèmes*
- Etablissement d'un réseau de soutien