



GROUPE À DESTINATION DES FAMILLES

CF Connexions
Familiales



Comment accompagner un proche souffrant d'un trouble borderline ?

12

SÉANCES
DE 2 HEURES
DE 17H45 À 19H45

AU
CESAM

COMPRENDRE & AMÉLIORER LA RELATION À UN PROCHE SOUFFRANT DE TPL (DYSRÉGULATION ÉMOTIONNELLE)

2024

26 mars
2 et 30 avril
7, 21 et 28 Mai
4, 18 et 25 juin
2 juillet
10 septembre
1 octobre

Renseignements & Contact

05 49 88 98 98

FORMATION À SUIVRE EN INTÉGRALITÉ
SUR INSCRIPTION UNIQUEMENT



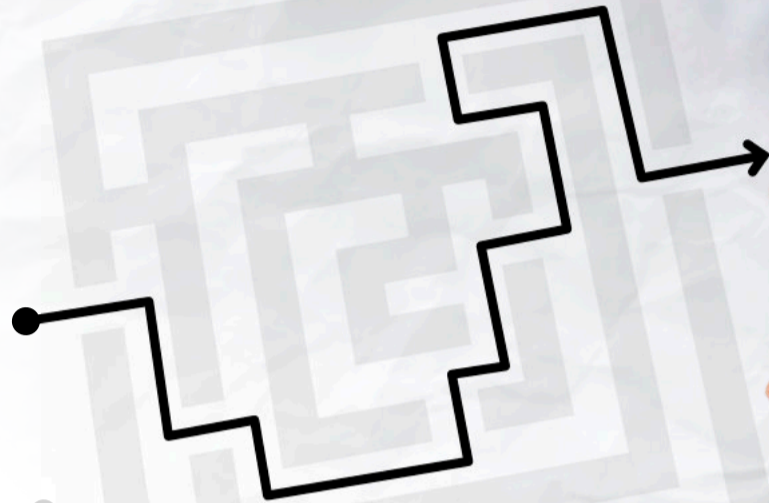


CENTRE HOSPITALIER
Henri Laborit



GROUPE
À DESTINATION
DES FAMILLES

CF Connexions
Familiales



Comment
accompagner un
proche souffrant
d'un trouble
borderline ?



AU
CESAM

12

SÉANCES
DE 2 HEURES
DE 17H45 À 19H45

COMPRENDRE
& AMÉLIORER
LA RELATION
À UN PROCHE SOUFFRANT DE TPL
(DYSRÉGULATION ÉMOTIONNELLE)

Renseignements & Contact



05 49 88 98 98

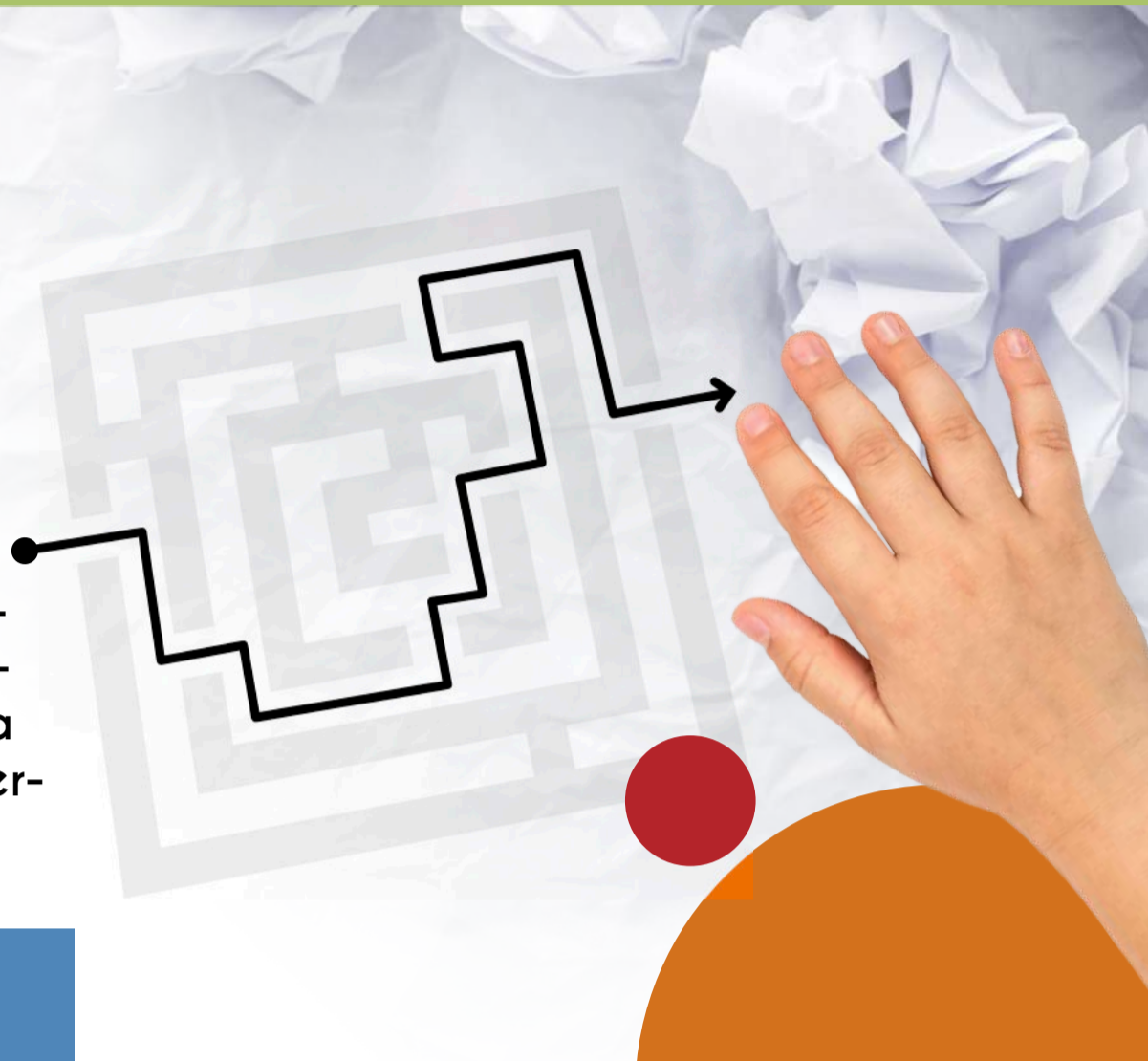
FORMATION À SUIVRE EN INTÉGRALITÉ - SUR INSCRIPTION UNIQUEMENT



GROUPE DE PSYCHOÉDUCATION

Pour qui ?

Connexions Familiales s'adresse aux proches (parents, conjoints et autres membres adultes de la famille) d'adolescents ou d'adultes souffrant de dysrégulation émotionnelle ou d'un trouble de la personnalité limite (TPL ou trouble borderline).



Pourquoi ?

Pour permettre aux participants d'acquérir :

- des informations actualisées sur le trouble de la personnalité limite
- des compétences relationnelles et les mettre en application grâce à des échanges ouverts en petit groupe.

Le programme associe l'expertise des familles des personnes atteintes d'un trouble de la personnalité limite à celle des professionnels.

Avantages de la formation

- Mieux comprendre les symptômes et les comportements associés au TPL
- Apprendre à mieux contrôler ses propres réactions émotionnelles face aux situations
- Développer des compétences individuelles et familiales

Par qui ?

Le programme Connexions Familiales est co animé :

- Par des bénévoles qui ont vécu l'expérience au contact d'un proche souffrant de TPL et qui ont reçu une formation de la NEABPD* les habilitant à diriger le programme
- Par des professionnels de santé confrontés et formés à ce trouble.

* Section francophone de la NEABPD : www.proches-borderline.org