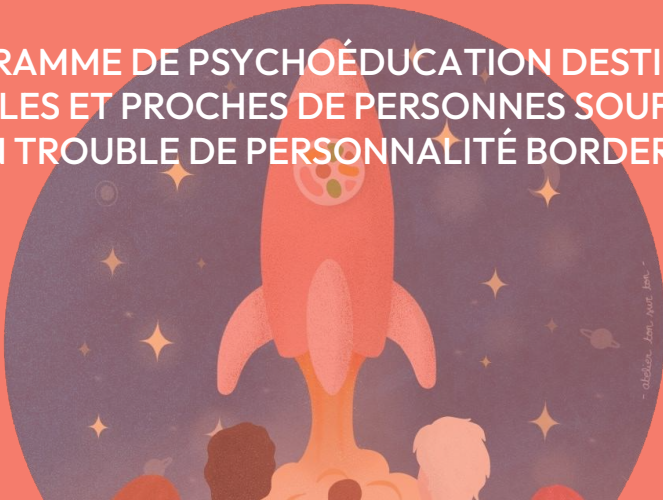




GROUPE CONNEXIONS FAMILIALES

PROGRAMME DE PSYCHOÉDUCATION DESTINÉ AUX
FAMILLES ET PROCHES DE PERSONNES SOUFFRANT
D'UN TROUBLE DE PERSONNALITÉ BORDERLINE.



Votre proche souffre d'un trouble borderline ?

- Le diagnostic a été identifié.
- Vous vous questionnez sur le trouble de votre proche.
- Vous êtes à la recherche d'informations précises sur ce trouble, son évolution, ses conséquences et ses traitements.
- Vous vous sentez seul(e) ou démun(e) face aux réactions de votre proche.
- Vous avez du mal à communiquer avec votre proche.
- Vous ne savez pas quoi faire en cas de crise.



À quoi sert ce programme de psychoéducation ?

Ce programme vous aidera à :

- Devenir expert du trouble, à travers un enseignement pédagogique des connaissances scientifiques
- Développer des compétences psychologiques pour :
 - Comprendre vos propres émotions et celles de votre proche.
 - Diminuer votre souffrance et améliorer votre niveau de bien-être.
 - Gérer les moments de crise.
 - Rétablir des relations familiales apaisées.
 - Se constituer un réseau de soutien de qualité.
 - Partager votre expérience dans un climat de groupe compréhensif et soutenant.
- Programme conçu pour aider tous les proches (parents, grands-parents, conjoints, fratrie, autre membre proche de la famille, ami proche) de patients souffrant de trouble émotionnel/borderline.
- 12 séances : une séance par semaine de 2 heures, pendant 12 semaines.
- Programme organisé et animé par un professionnel de santé du pôle de psychiatrie et un bénévole lui-même membre de la famille d'un patient.

Sous la coordination du **Dr Clémentine Estric**

Contacts et renseignements : hypefrance@chu-nimes.fr

N'hésitez-pas à nous contacter par mail pour vous inscrire ou nous poser vos questions.

Pôle Psychiatrie du CHU de Nîmes

585, chemin du Mas de Lauze. 30900 Nîmes

Secrétariat. Tel : **04 66 68 34 26**

chu-nimes.fr

